



Учебен център "Регалия" организира:

- целогодишни курсове за подготовка за зрелостни и кандидатстудентски изпити;
- целогодишни курсове за кандидатстване в езикови и профилирани гимназии по български език и математика;
- пробни изпити за кандидатстване след 7. клас;
- курсове за текуща подготовка по български език и математика за 6. клас.



На интернет страницата на Учебния център
<http://www.regalia6.com>
може да намерите:

[тестове за външно оценяване за 4. клас](#)

[тестове за външно оценяване за 5. клас](#)

[тестове за външно оценяване за 6. клас](#)

[тестове за външно оценяване и кандидатстване след 7. клас](#)

[конкурсни изпити за кандидатстване след 7. клас](#)

[задачи от национални състезания за 7. клас](#)

[примерни тестове за ЕПИ на УНСС](#)

[тестове за зрелостни изпити](#)

[връзки към средни училища в София](#)

[връзки към висши училища в България](#)

и още много полезна информация.

ТЕСТ №10

Върху целия учебен материал

1. За пътя, скоростта, времето и траекторията общото е:

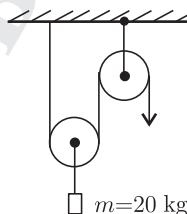
- А) свързва ги обща формула Б) физични величини са
В) характеризират движението Г) имат различни единици

2. Какво могат да променят силите?

- А) формата на телата
Б) големината на скоростта и посоката на движение
В) размерите на телата
Г) в различни случаи могат да променят всичко посочено

3. Колко нютона е силата, с която се издига товарът?

- А) 392 N
Б) 196 N
В) 98 N
Г) 49 N



4. Силата на натиск НЕ може да бъде:

- А) силата тегло Б) силата на тежестта
В) еластична сила Г) мускулна сила

5. Статуетка от желязо с плътност $7,88 \frac{\text{g}}{\text{cm}^3}$ има маса 300 g. Обемът на статуетката е:

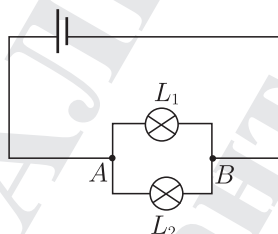
- А) $23,4 \text{ cm}^3$ Б) 38 cm^3 В) $38,7 \text{ cm}^3$ Г) 234 cm^3

6. Пораженията върху човека от електричен ток зависят от:

- А) големината на тока
Б) пътя, по който тече токът
В) състоянието на кожата и от психичното състояние на човека
Г) всичко посочено

7. В схемата на електрическата верига лампите са еднакви. Вярното твърдение е:

- А) Общият ток се разклонява в т. В.
- Б) Токът в разклонената част на веригата тече от т. В през L_1 и от т. В през L_2 към т. А
- В) Токът тече от положителния полюс на батерията към т. А и след това една част преминава през L_1 , а другата през L_2 .
- Г) Токовете през L_1 и L_2 са различни.



8. Кое от твърденията е вярно?

- А) Чрез раздробяване на магнитен материал може да се получи магнит с един полюс.
- Б) Магнитните сили се увеличават при увеличаване на разстоянието между полюсите.
- В) Чрез намагнитване се записва информация върху твърди дискове и магнитни карти.
- Г) Магнитните полюси на Земята са далече от географските.

9. Коя частица НЯМА маса?

- А) атом
- Б) йон
- В) неутрон
- Г) нито една от посочените

10. Сложните вещества се състоят:

- А) само от атоми на един химичен елемент
- Б) от атоми или йони на един химичен елемент
- В) от атоми или йони на различни химични елементи
- Г) само от йони на един химичен елемент

11. Кое явление е излишно?

- А) разтваряне на захар в чиста вода
- Б) отделяне на газ
- В) промяна на цвят
- Г) отделяне на светлина

12. Законът за запазване на масата на веществата е валиден за химичните реакции, които протичат:

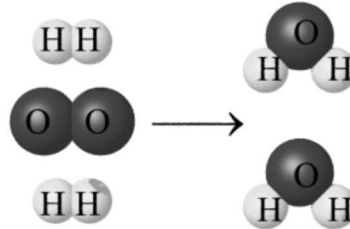
- А) в природата
- Б) в лабораториите
- В) в промишлени предприятия
- Г) във всичко посочено

13. Горенето на веществата във въздушна среда зависи от притока на:

- А) водород
 Б) въглероден диоксид
 В) кислород
 Г) азот

14. Каква реакция е показана на модела?

- А) химично съединяване
 Б) химично разлагане
 В) химично заместване
 Г) отделяне на водород



15. Нишестето се оцветява тъмновиолетово в присъствие на:

- А) водород Б) кислород В) бром Г) йод

16. Какъв газ ще се получи при взаимодействието на сярна киселина и желязо?

- А) кислород Б) азот
 В) водород Г) въглероден диоксид

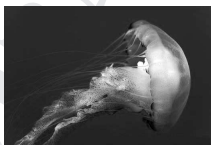
17. Кореновите власинки всмукват от почвата:

- А) вода и органични вещества Б) вода и минерални соли
 В) минерални соли и витамини Г) белтъци и въглехидрати

18. Способността на организма да възприема промени във външната и вътрешната среда и да реагира на тях се нарича:

- А) дразнимост Б) движение В) хранене Г) отделяне

19. Кое от показаните животни има ганглийна нервна система?



А)



Б)



В)

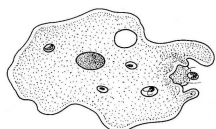


Г)

20. В коя група гръбначни животни крайниците са приспособени за летене, ходене, бягане, скачане, катерене, плуване?

- А) риби Б) земноводни В) бозайници Г) влечуги

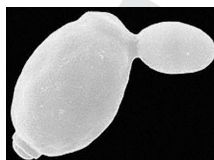
21. За кои едноклетъчни организми е характерно пъпкуването?



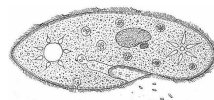
А)



Б)



В)



Г)

22. Хермафродитите избягват самооплождането, като при копулацията си разменят:

- А) яйцеклетки Б) зигота
В) сперматозоиди Г) белтъчни вещества

23. Кои фази от пълната метаморфоза са подвижни?

- А) яйцето и ларвата Б) яйцето и какавидата
В) ларвата и какавидата Г) ларвата и възрастното

24. Кое от изреченията отразява пълно състава на кръвта на човека?

- А) Кръвта е съставена от кръвни клетки и кръвна плазма.
Б) Кръвта е воден разтвор на органични и неорганични вещества.
В) Кръвта пренася кислород, въглероден диоксид, хранителни и непотребни вещества.
Г) Кръвта се движи непрекъснато в кръвоносни съдове.

25. За вътрешното оплождане е вярно:

- А) осигурява постоянна среда на зародиша
Б) осъществява се с помощта на копулационен орган
В) защитава зародиша от неблагоприятни условия
Г) всички посочени