

Учебен център Регалия



Учебен център • Издателство • Всичко за матурите • Е-обучение • За нас

Учебен център "Регалия" организира:

- целогодишни курсове за подготовка за зрелостни и кандидатстудентски изпити;
- целогодишни курсове за кандидатстване в езикови и профилирани гимназии по български език и математика;
- пробни изпити за кандидатстване след 7. клас;
- курсове за текуща подготовка по български език и математика за 6. клас.



На интернет страницата на Учебния център
<http://www.regalia6.com>
може да намерите:

[тестове за външно оценяване за 4. клас](#)

[тестове за външно оценяване за 5. клас](#)

[тестове за външно оценяване за 6. клас](#)

[тестове за външно оценяване и кандидатстване след 7. клас](#)

[конкурсни изпити за кандидатстване след 7. клас](#)

[задачи от национални състезания за 7. клас](#)

[примерни тестове за ЕПИ на УНСС](#)

[тестове за зрелостни изпити](#)

[връзки към средни училища в София](#)

[връзки към висши училища в България](#)

и още много полезна информация.

ТЕСТ №10

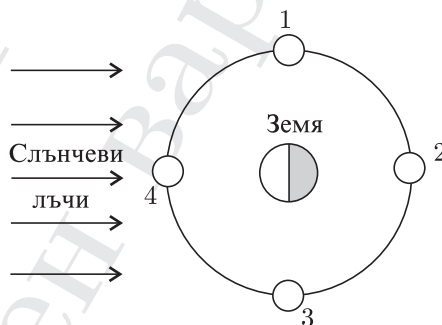
Върху целия учебен материал

1. Кое от твърденията е вярно?

- А) Слънцето привлича различните планети еднакво.
- Б) Слънцето привлича кометите.
- В) Марс привлича всеки от трите си спътника еднакво.
- Г) Земята не привлича изкуствените спътници, които са на орбита около нея.

2. В кое положение Луната се намира в последна четвърт?

- А) 1
- Б) 2
- В) 3
- Г) 4



3. За температурата **НЕ** е вярно, че:

- А) е величина
- Б) е вид енергия
- В) зависи от бързината на движение на молекулите
- Г) характеризира свойството на телата да бъдат по-топли или по-студени

4. Топлина **НЕ** се поглъща при:

- А) топене
- Б) изпарение
- В) кипене
- Г) кондензация

5. В кое съчетание **НЯМА** съответствие?

- А) котка с гъста козина, топлопроводност
- Б) топли и студени течения в океаните, конвекция
- В) изкривяване на релси, температурно разширение
- Г) подкожна мазнина, добра топлопроводност

6. Кое от твърденията за топлообмена е вярно?

- А) По-бързите молекули предават енергия на по-бавните.
- Б) Променя се масата на телата.
- В) Температурата на телата остава различна.
- Г) Не се променя топлинната енергия на телата.

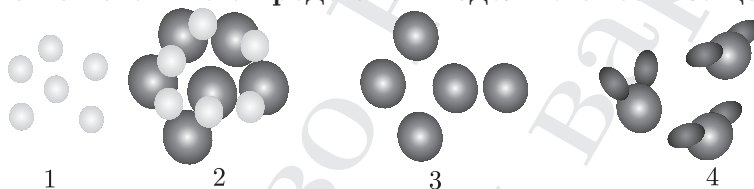
7. Изпарението, което протича без нагряване, НЕ се свързва с:

- А) охлаждането на течности
- Б) разделянето на смеси
- В) кипенето
- Г) температурното разширение

8. Мензура може да измери обем от 10 мл до 250 мл. На скалата ѝ има 12 големи деления и 120 малки. Кои стойности на обема съответстват на големите и на малките деления?

- А) 25 мл, 2 мл
- Б) 20 мл, 2 мл
- В) 20 мл, 1 мл
- Г) 10 мл, 0,5 мл

9. На коя от схемите е представен модел на смес и защо?



- А) на 1, защото веществото е изградено от различни видове молекули
- Б) на 4, защото веществото е изградено от еднакви молекули
- В) на 3, защото веществото е изградено от еднакви молекули
- Г) на 2, защото веществото е изградено от различни видове молекули

10. Коя двойка НЕ може да образува еднородна смес?

- А) вода и захар
- Б) вода и сол
- В) вода и оцет
- Г) вода и олио

11. Йодната тинктура е:

- А) еднородна смес от твърди вещества
- Б) нееднородна смес от течности
- В) еднородна смес от твърдо вещество и течност
- Г) нееднородна смес от твърдо вещество и течност

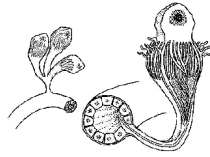
12. За разделяне на смесите се използва:

- А) разликата в количествата на съставните им части
- Б) разликата в свойствата на съставните им части
- В) разликата в строежа на веществата
- Г) всичко изброено

23. На коя от илюстрациите е показана отделителна система на дъждовен червей?



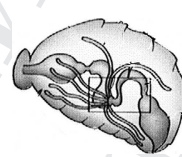
А)



Б)



В)



Г)

24. Кой орган се отнася към отделителната система?

- А) задстомашна жлеза
- Б) черен дроб
- В) бъбреци
- Г) чревни жлези

- Б) черен дроб
- Г) чревни жлези

25. При кой жизнен процес човек НЕ губи вода от тялото си?

- А) дишане
- Б) храносмилане
- В) отделяне
- Г) изпотяване

- Б) храносмилане
- Г) изпотяване