

МИНИСТЕРСТВО НА ОБРАЗОВАНИЕТО И НАУКАТА

ДЪРЖАВЕН ЗРЕЛОСТЕН ИЗПИТ ПО

ИНФОРМАЦИОННИ ТЕХНОЛОГИИ

23 май 2023 г.

ПРОФИЛИРАНА ПОДГОТОВКА

ВАРИАНТ 2

Задача от 1. до 10. Ключ с верните отговори

Въпрос №	Верен отговор	Брой точки
1.	Г	1
2.	Г	1
3.	В	1
4.	А	1
5.	Г	1
6.	Г	1
7.	В	1
8.	В	1
9.	В	1
10.	Б	1

11. Примерно решение: - 3 точки

- 1) дата: >10.6.2023;
- 2) държава: България
- 3) брой нощувки: >5

12. Примерно решение: - 3 точки

- 1) Западен: 42,49%
- 2) Централен: 29,03%
- 3) Източен: 28,49%

13. Примерно решение: - 3 точки

- 1) Rows: Ден
- 2) Columns: Вид
- 3) Values: Sum of Общо

Задача от 14. до 18. Ключ с верните отговори

Въпрос №	Верен отговор	Брой точки
14.	А	1
15.	Г	1
16.	Б	1
17.	Б	1
18.	Б	1

19. Примерно решение: - 3 точки

- 1) Иван Георгиев
- 2) Преслав Пенев
- 3) Преслава Вълчева

20. Примерно решение: - 3 точки

- 1) желатерия
- 2) етикет
- 3) сладоледи

21. Примерно решение: - 3 точки

- 1) https
- 2) mon.bg
- 3) DZI_IT_PP.pdf

22. Отговор: Рангово подреждане или ранг или ранжиране или ranking – 3 точки

23. Примерно решение: - 3 точки

- 1) Denial of Service, DoS, Distributed Denial of Service, (DDoS)
- 2) Cross Site Scripting (XSS)
- 3) SQL Injection

24. Примерно решение: - 3 точки

- 1) много към много или M:N или N:M или many to many
- 2) едно към едно или 1:1 или one to one
- 3) едно към много или 1:N или 1:M или one to many

25. Примерно решение: - 3 точки

- 1) Работна книга или Workbook
- 2) Работен лист или Sheet
- 3) Област от клетки или Cells

26. Примерно решение: - 15 точки

	A	B	C	D	E
1	Сладолед за вкъщи				
2		Сладолед	Цена за 100 g	Количество (g)	Цена
3	1.	Ягода	2,99 лв.	100	2,99 лв.
4	2.	Банан	2,99 лв.	150	4,49 лв.
5	3.	Манго	3,39 лв.	100	3,39 лв.
6	4.	Йогурт	3,49 лв.	50	1,75 лв.
7	5.	Орео	3,59 лв.	100	3,59 лв.
8		Плодове	Цена за 100 g	Количество (g)	Цена
9	1.	Банани	1,39 лв.	50	0,70 лв.
10	2.	Малини	1,89 лв.	50	0,95 лв.
11	3.	Ягоди	1,49 лв.	100	1,49 лв.
12	4.	Боровинки	1,89 лв.	150	2,84 лв.
13		Добавки	Цена за 1 бр.	Брой	Цена
14	1.	Бисквитка	1,00 лв.	1	1,00 лв.
15	2.	Шоколадови пръчици	0,39 лв.	1	0,39 лв.
16	3.	Вафлена пуричка	1,19 лв.	1	1,19 лв.
17	4.	Маршмелоу	0,49 лв.	1	0,49 лв.
18				Общо:	25,24 лв.
19					
20				Отстъпка	2,52 лв.
21				Доставка	- лв.
22				ОБЩО	22,71 лв.

	A	B	C	D	E	F	G	H	I	J	K	L	M	N	O
1	Дата	Вид сладолед	Количество (g)												
2	01 май 2023 г.	Ягода	100												
3	01 май 2023 г.	Банан	150			Row Labels	Count of Дата								
4	01 май 2023 г.	Мента	250			01 май 2023 г.	10								
5	01 май 2023 г.	Манго	200			02 май 2023 г.	11								
6	01 май 2023 г.	Пълеш	300			03 май 2023 г.	24								
7	01 май 2023 г.	Шоколадов	150			04 май 2023 г.	10								
8	01 май 2023 г.	Карамел	150			05 май 2023 г.	10								
9	01 май 2023 г.	Йогурт	300			06 май 2023 г.	23								
10	01 май 2023 г.	Орео	350			07 май 2023 г.	2								
11	01 май 2023 г.	Лешник	150			Grand Total	90								
12	02 май 2023 г.	Ягода	150			Row Labels	Sum of Количество (g)								
13	02 май 2023 г.	Манго	250			Банан	1600								
14	02 май 2023 г.	Манго	350			Йогурт	3850								
15	02 май 2023 г.	Банан	150			Йогурт	3850								
16	02 май 2023 г.	Мента	100			Карамел	850								
17	02 май 2023 г.	Йогурт	350			Лешник	1500								
18	02 май 2023 г.	Пълеш	250			Манго	2750								
19	02 май 2023 г.	Манго	150			Мента	1650								
20	02 май 2023 г.	Йогурт	150			Орео	2050								
21	02 май 2023 г.	Йогурт	250			Пълеш	2650								
22	02 май 2023 г.	Банан	250			Шоколадов	1300								
23	03 май 2023 г.	Мента	200			Ягода	1250								
24	03 май 2023 г.	Ягода	100			Grand Total	19450								

Sum of Количество (g)

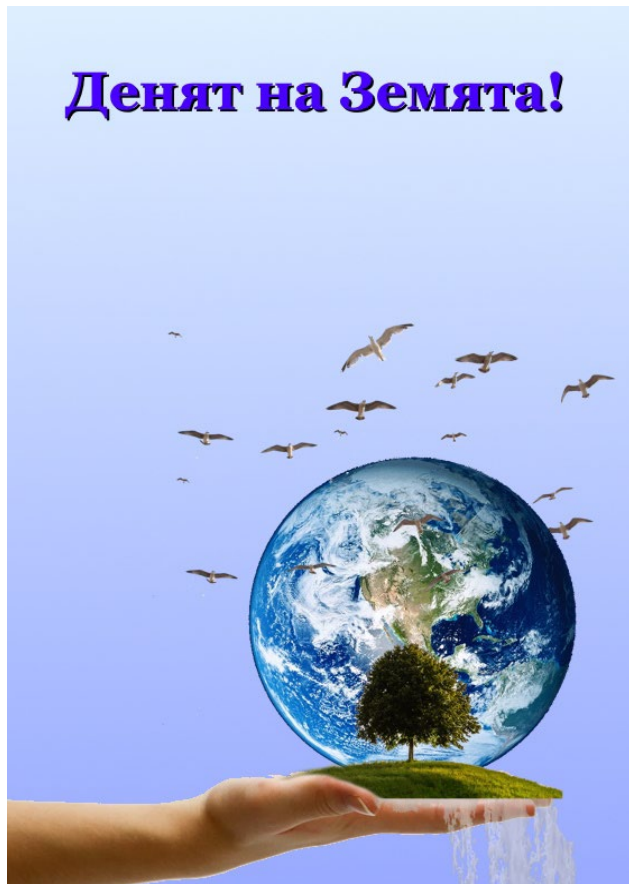
Продадено количество сладолед по видове

Вид сладолед

Вид сладолед

Брой поръчки на сладолед "Йогурт" **16**

27. Примерно решение: - 20 точки



28. Примерно решение – 20 точки



География на България



Местоположение

България се намира в югоизточна Европа, и заема източната част на Балканския полуостров, на брега на Черно море. Общо 1808 километра сухопътни граници се делат с Гърция и Турция на юг, Северна Македония и Сърбия на запад, и Румъния на север. На изток се намира 354-километровата черноморска брегова ивица. България е с обща площ от 110 994 km², което я прави 105-ата по големина страна в света.



Планини

Страната обхваща части от отделните региони, известни в класическата епоха като Мизия, Тракия и Македония. Около 30% от територията са равнини, а платата и хълмовете заемат около 41%. Югозападната част на страната има по-силно изразен планински характер, като ясно се открояват Рила и Пирин, а по на изток са по-ниските, но по-обширни Родопи. В Рила се намира най-високият връх на Балканския полуостров – Мусала, с височина 2925 м. Старопланинската верига разделя страната наполовина, от запад на изток.



Животински и растителни видове

Взаимодействието на различни климатични, хидроложки, геоложки и топографски условия е причина България да има сравнително голямо разнообразие от растителни и животински видове. То включва около 100 вида бозайници, към 400 вида птици, близо 40 вида влечуги, над 200 вида черноморски и сладководни риби, над 27 000 вида насекоми и безгръбначни, и над 10 000 низши и висши растения и гъби.

Източник: Wikipedia

Забележка: Признават се и всички други верни предложени решения.