

**ДЪРЖАВЕН ЗРЕЛОСТЕН ИЗПИТ ПО**

**МУЗИКА – 26 АВГУСТ 2022 г.**

**ПРОФИЛИРАНА ПОДГОТОВКА**

**ВАРИАНТ 2**

**ЧАСТ 1 (Време за работа: 90 минути)**

Задачи от 1 до 8 са с еднократно прозвучаване на музика. Слушайте внимателно и следвайте инструкциите от аудиозаписа, за да изпълните задачите.

**1. С коя музикалноисторическа епоха свързвате музикален пример № 1?**

- А) Древност
- Б) Барок
- В) Романтизъм
- Г) Експресионизъм

**2. Анализирайте музикален пример № 2. Според броя на гласовете отбележете верния отговор.**

- А) полифонично многогласие
- Б) хомофонно многогласие
- В) исов двуглас
- Г) унисон

**3. Какъв е метрумът в музикален пример № 3?**

- А) равноделен
- Б) неравноделен
- В) равноделен променлив
- Г) неравноделен променлив

**4. Проследете действието на формообразуващите принципи и определете музикалната форма в музикален пример № 4?**

- А) проста двуделна
- Б) проста триделна
- В) вариационна
- Г) рондо

**5. Определете жанра на музикалното произведение в пример № 5.**

- А) соната
- Б) симфония
- В) инструментален концерт
- Г) оратория

**6. Определете от коя фолклорна област е музикален пример № 6, като се ориентирате по изразните средства и изпълнителския стил.**

- А) Тракийска
- Б) Шопска
- В) Родопска
- Г) Пиринска

**7. Какъв вид е музиката в пример № 7?**

- А) автентичен фолклор
- Б) обработен фолклор
- В) авторска музика
- Г) етно джаз

**8. Колко вариации на основната тема откривате в музикален пример № 8?**

- А) 4
- Б) 2
- В) 1
- Г) 5

Музикалните примери към задачи 9 и 10 ще чуете по два пъти. Слушайте внимателно и следвайте инструкциите от аудиозаписа, за да изпълните задачите.

**9. Анализирайте музикален пример № 9. За всяко празно място в текста подберете понятие или термин от изброените: вокален, инструментален, мажорен, минорен, духовия, струнния, тромпет, флейта, дървените, медните, Барока, Романтизма. Запишете вярното понятие или термин срещу съответната буква в листа за отговори.**

Жанрът на музикалното произведение е ..... (А) в ..... (Б) лад. Жанрът е изграден на основата на съпоставяне, на своеобразно „състезание“ между ..... (В) оркестър и солиращия инструмент – ..... (Г), който е от групата на ..... (Д) духови инструменти. Музикалното произведение е от епохата на ..... (Е).

**10. Анализирайте музикален пример № 10. Създайте текст, в който следвате поставените акценти:**

- определете видът многогласие
- съпоставете старинния танц и едноименния жанр
- открийте солиращия музикален инструмент в прозвучалия музикален пример
- определете групата от музикални инструменти, към която принадлежи солиращия музикален инструмент
- определете музикалната форма на откъса от произведението
- открийте музикалноисторическата епоха, в която е създадено музикалното произведение

**ДЪРЖАВЕН ЗРЕЛОСТЕН ИЗПИТ ПО**

**МУЗИКА – 26 АВГУСТ 2022 г.**

**ПРОФИЛИРАНА ПОДГОТОВКА**

**ВАРИАНТ 2**

**ЧАСТ 2 (Време за работа: 150 минути)**

**11. В кой ред музикалноисторическите епохи са подредени хронологически правилно?**

- А) Древност, Средновековие, Ренесанс, Барок
- Б) Ренесанс, Романтизъм, Барок, Класицизъм
- В) Романтизъм, Класицизъм, Барок, Ренесанс
- Г) Средновековие, Романтизъм, Барок, Класицизъм

**12. Към коя музикалноисторическа епоха принадлежат композиторите Франц Шуберт и Йоханес Брамс?**

- А) Ренесанс
- Б) Барок
- В) Класицизъм
- Г) Романтизъм

**13. За кое направление в музикалната култура от края на XIX и началото на XX век се отнася описанието?**

*„Течение в оперното изкуство, което се развива в Италия и се характеризира със стремеж за реалистично пресъздаване на действителността. За сюжети се използват действителни случки от живота на обикновените хора“*

- А) Веризъм
- Б) Импресионизъм
- В) Експресионизъм
- Г) Неокласицизъм

**14. Открийте правилната връзка: музикалноисторическа епоха – композитор.**

- А) Ренесанс – Георг Фридрих Хендел
- Б) Барок – Йохан Себастиан Бах
- В) Романтизъм – Хенри Пърсел
- Г) Класицизъм – Франсоа Купрен

**15. Какъв е националният стил в рапсодиите за пиано на Ференц Лист?**

- А) български
- Б) руски
- В) полски
- Г) унгарски

**16. Действието на кой принцип определя формообразуването в проста двуделна форма?**

- А) повторение
- Б) вариране
- В) контраст
- Г) еднаквост

**17. Жанровете симфония и струнен квартет се утвърждават през епохата на:**

- А) Ренесанс
- Б) Барок
- В) Виенски класицизъм
- Г) Романтизъм

**18. Към коя група са жанровете: мотет и ренесансова меса?**

- А) вокално-инструментални
- Б) инструментални
- В) вокални
- Г) музикално-сценични

**19. Кои жанрове включва сонатно-симфоничният цикъл?**

- А) соната, симфония, класически инструментален концерт, квартет
- Б) мадригал, кантата, пасион, хорал
- В) увертюра, соната, фуга, сюита
- Г) прелюдия, фуга, импровизация, токата

**20. Кое от понятията е елемент на музикално-сценичен жанр?**

- А) кавър
- Б) либрето
- В) саундтрак
- Г) видеоклип

**21. Музиката в радио-телевизионни предавания и електронни медии се отнася към:**

- А) вокалните жанрове
- Б) инструменталните жанрове
- В) приложните жанрове
- Г) музикално-сценичните жанрове

**22. Отбележете вярното твърдение.**

- А) музикалната форма определя жанра на музикалното произведение
- Б) метроритъмът определя жанра на музикалното произведение
- В) динамиката определя жанра на музикалното произведение
- Г) темпото определя жанра на музикалното произведение

**23. За кой жанр са характерни изброените изразни средства: бодро и енергично звучене, точкуван ритъм, четиривременен метрум, умерено темпо?**

- А) валс
- Б) марш
- В) ръченица
- Г) менует

**24. В кой ред са посочени народни инструменти, на които може да се изпълнява двугласна музика?**

- А) кавал и цафара
- Б) окарина и зурна
- В) дудук и овчарска свирка
- Г) гайда и двоянка

**25. Посочете композитора и поета, създали „Химн на Св. св. Кирил и Методий“**

- А) Емануил Манолов и Петко Славейков
- Б) Добри Христов и Иван Вазов
- В) Панайот Пипков и Стоян Михайловски
- Г) Добри Чинтулов и Христо Ботев

**26. Отбележете в листа за отговори авторът на творбите „Янините девет братя“, „Момчил“, „Антигона 43“, „Оратория за нашето време“.**

- А) Петко Стайнов
- Б) Панчо Владигеров
- В) Марин Големинов
- Г) Любомир Пипков

**27. Коя българска певица се свързва с изпълнение на народна музика и има принос за популяризирането ѝ?**

- А) Янка Рупкина
- Б) Райна Кабаиванска
- В) Мими Балканска
- Г) Соня Йончева

**28. Кое определение НЕ е вярно?**

- А) Петолинието съдържа 5 успоредни хоризонтални линии с 4 междулиния, които се броят от горе надолу.
- Б) Ключът е знак, показващ мястото и октавовата принадлежност на нота, спрямо която се подреждат останалите ноти.
- В) Допълнителните линии се пишат под и над петолинието, под петолинието се броят надолу, над петолинието – нагоре.
- Г) Знакът 8-va bassa указва, че нотният текст трябва да се изпълни октава по-ниско.

**29. В коя група термините и понятията се отнасят към метро-ритъма?**

- А) петолиние, ключ, допълнителни линии, знаци за алтерация;
- Б) размер, тонови трайности, нотни стойности, такт;
- В) *Andante, Presto, Allegro, Moderato*;
- Г) *Comodo, mp, staccato, legato*.

**30. В кой ред размерите са сложни?**

- А) 2/8, 5/8, 7/8
- Б) 3/8, 2/4, 3/4
- В) 4/4, 3/4, 9/8,
- Г) 5/16, 4/4, 7/8

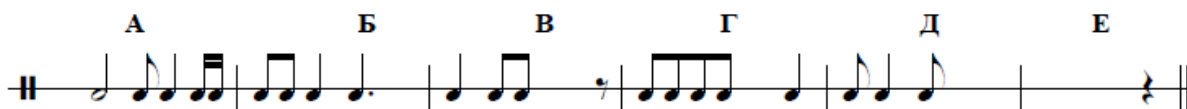
**31. Кое твърдение НЕ е вярно?**

- А) При разновидностите на мажорния лад някои степени се понижават.
- Б) При разновидностите на минорния лад някои степени се повишават.
- В) Хармоничният вид на мажорния лад е със VII понижена степен.
- Г) Хармоничният вид на минорния лад е със VII повишена степен.

**32. Хармоническото положение на всяко тризвучие се определя от:**

- А) тона в най-високия глас
- Б) тона в средния глас
- В) тона в най-ниския глас
- Г) основния тон

**33. Анализирайте ритмичния пример.**



В листа за отговори срещу буква А) напишете размера, а срещу останалите букви допишете нотни знаци или паузи, допълващи липсващите времена в тактовете.

**34. За всяко свободно място подберете верния музикален термин или понятие от предложените и го запишете срещу съответната буква в листа за отговори.**

Операта е (А) ..... жанр, възникнал в края на XVI век в Италия. Подобно на оперетата, операта се изгражда върху текст, наречен (Б) ..... . Операта обикновено започва с (В) ..... . Соловите изпълнения в операта се наричат (Г) ..... и като правило пресъздават чувствата на героите и се отличават с красиви и изразителни мелодии.

- А) инструментален/музикално-сценичен
- Б) либрето/въведение
- В) увертюра/експозиция
- Г) арии/разговорни диалози

**35. Постройте с цели ноти върху петолинието в листа за отговори интерваловата редица, като започнете от d<sup>1</sup> - г.6↑, от получения тон – ум.5↑, от получения тон – г.2↑, от получения тон – ч.4↓. Срещу букви А Б В Г запишете с буквено означение получените мелодически интервали.**

36. Препишете в листа за отговори дадения тон в обозначения с буква такт и от него постройте мелодически интервал, като спазите зададената посока.

A B V Г

м. 3 ↓ ув. 2 ↑ м. 6 ↑ г. 7 ↓

37. Определете големината и хармоническото положение на тризвучията и ги запишете в листа за отговори срещу съответната буква.

A Б В

38. От зададените тонове постройте в листа за отговори посочените тризвучия:

A Б В

dur 5 moll  $^6_4$  ув. 6

39. Свържете името на жанра с музикалноисторическата епоха, в която възниква. В листа за отговори срещу съответната буква запишете правилния отговор.

- |                     |                    |
|---------------------|--------------------|
| А) концертто гросо  | Ренесанс           |
| Б) опера            | Барок              |
| В) симфония         | Средновековие      |
| Г) симфонична поема | Виенски класицизъм |
|                     | Романтизъм         |
|                     | Древност           |

40. Анализирайте нотния пример. В листа за отговори срещу съответната буква отговорете на въпросите.

**Adagio** Бетовен

*p*

6

- А) Коя е тоналността на нотния пример?
- Б) Кой знак за удължаване на нотните стойности е често използван в примера?
- В) Каква функция има знакът бекар във втория такт?
- Г) Кой е най-високият тон в примера? Запишете го с буквеното му означение и подходящия индекс за октавова принадлежност.
- Д) Каква динамика изисква поставения знак?
- Е) Как се нарича знакът свързващ тоновете в 6-ти и 7-ми такт?