

ДЪРЖАВЕН ЗРЕЛОСТЕН ИЗПИТ ПО
ИСТОРИЯ И ЦИВИЛИЗАЦИЯ

29 август 2019 г. – Вариант 2

ПЪРВИ МОДУЛ (време за работа – 60 минути)

Отговорите на задачите от 1. до 30. вкл. отбелязвайте в листа за отговорите!

1. През кой век се разпада Стара Велика България?

- А) IV век
- Б) V век
- В) VI век
- Г) VII век

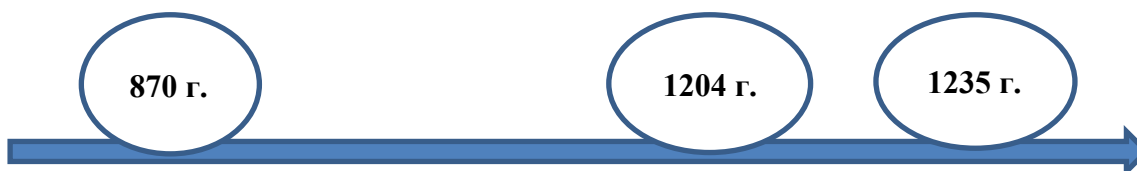
2. Кой от каменните надписи е от времето на хан/кан Крум?

- А) Хамбарлийски
- Б) Чаталарски
- В) Търновски
- Г) Сюлейманкьойски

3. Кое от посочените събития се е случило през IX век ?

- А) присъединяването на областта Загоре към България
- Б) приемането на учениците на Кирил и Методий в България
- В) победата на цар Симеон при Ахелой
- Г) въстанието срещу византийската власт, начело с Петър Делян

4. Кое събитие от развитието на средновековната българска църква е пропуснато на линията на времето?



- А) унията на цар Калоян с папа Инокентий III
- Б) създаването на Българската архиепископия при княз Борис I
- В) провъзгласяването на Българската архиепископия за Патриаршия при цар Петър I
- Г) възстановяването на Българската патриаршия при цар Иван Асен II

5. Кой от старобългарските книжовници е автор на „Азбучна молитва“?

- А) Черноризец Храбър
- Б) Константин Преславски
- В) Йоан Екзарх
- Г) Климент Охридски

6. Кой от византийските императори е съвременник на българския княз/цар Симеон Велики?

- А) Лъв VI
- Б) Никифор I
- В) Ираклий
- Г) Юстиниан II

7. За коя битка се отнася следващият текст?

„И тъй като взел своите войници, върнал се и заобиколил намиращата се на юг... твърде висока планина, наречена Балатиста [Беласица], и ...внезапно с виковете и шум се показал от височината в гърба на българите. Уплашени от внезапното му появяване, те ударили на бяг.... Мнозина паднали убити, а още по-голям брой – пленени.... А императорът ослепил пленените българи — около 15 000 както казват, и като заповядал всеки сто ослепени да бъдат водени от едноок...“

Из „История“ на Скилица – Кедрин

- А) при Одрин
- Б) при с. Ключ
- В) при Клокотница
- Г) при Ахелой

8. Коя група имена е на владетели, управлявали през периода на Второто българско царство?

- А) Борис II, Иван Владислав, Константин II Асен
- Б) Гаврил Радомир, Асен I, Иван Срацимир
- В) Иван Асен II, Константин Тих, Иван Шишман
- Г) Самуил, Георги Тертер, Иван Александър

9. Кое понятие разкрива съдържанието на откъса от „Хроника“ на Георги Акрополит?

„Този Слав, имайки в свои ръце силната и почти непристъпна за всички врагове крепост Мелник, бил самостоятелен господар и не се подчинявал на никого от околните владетели.“

- А) архонт
- Б) деспот
- В) кавхан
- Г) паша

10. Коя личност е обявена за светец от Българската православна църква, заради отказа му да приеме исляма?

- А) св. Иван Рилски
- Б) св. мъченик Боян – Енравота
- В) св. Гаврил Лесновски
- Г) св. Георги Нови Софийски

11. Какъв вид училище е представено в описанието?

„Светски училища, в които преподаването се извършва на български език. При тях децата се делят на отделения в зависимост от тяхната възраст. Един учител отговаря за едно отделение, което е до 30 човека. Първото такова училище е открито от Найден Геров в Копривщица през 1846 година.“

- А) взаимно училище
- Б) елино-българско училище
- В) килийно училище
- Г) класно училище

12. Какво успяват да постигнат българите в борбата за независима църква до Кримската война?

- А) създаване на Българска екзархия
- Б) подмяна на всички гръцки владици с български
- В) построяване на български храм в Цариград
- Г) избиране на духовен водач на самостоятелна Българска църква

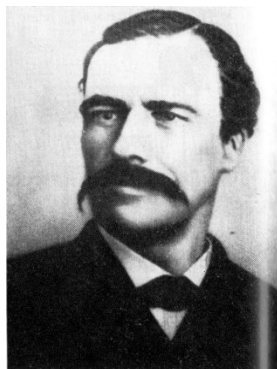
13. В кой от посочените градове Георги Раковски сформира Първата българска легия?

- А) Белградчик
- Б) Белград
- В) Браила
- Г) Букурещ

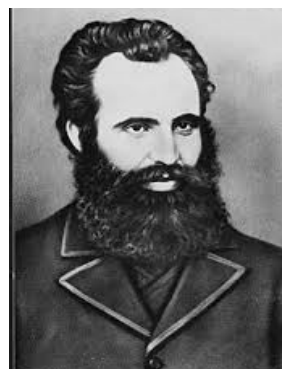
14. Кой от дейците на българската национална революция изгражда Българския централен революционен комитет?



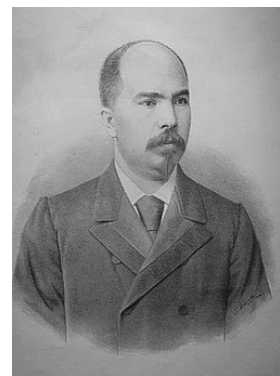
А)



Б)



В)



Г)

15. Във връзка с какво събитие, свързано с Васил Левски, е издадена пощенската марка?

- А) годишнина от участието му в Първата българска легия
- Б) годишнина от създаването на БРЦК
- В) годишнина от участието му в четата на Панайот Хитов
- Г) годишнина от рождението на революционера



16. В кой революционен окръг при подготовката на Априлското въстание през 1876 г. е свикано събранието в Оборище?

- А) I – Търновски
- Б) II – Сливенски
- В) III – Врачански
- Г) IV - Пловдивски (Панагюрски)

17. Кое от събитията се е случило през втората половина на XIX в.?

- А) открита е фабриката на Добри Желязков в Сливен
- Б) открито е девическо училище от Анастасия Димитрова в Плевен
- В) жителите на Враца, водени от Димитраки Хаджитошев, се обявяват срещу местния гръцки епископ
- Г) официално е открита първата българска гимназия в Болград

18. Кое събитие отразява литографията на Николай Павлович?

- А) решенията на Цариградската посланическа конференция
- Б) създаването на Санстефанска България
- В) подписването на Берлинския мирен договор
- Г) Съединението на Източна Румелия с Княжество България



19. Според Търновската конституция на владетеля се назначава регентство, в случай че:

- А) обяви война на друга държава
- Б) не е навършил пълнолетие
- В) има братя с претенции за престола
- Г) надвиши правомощията си

20. Каква информация за следосвобожденската политическата действителност представя откъсът?

*„Господа представители! Ще се докладва избора от Габровската околия. ...
„По списъците от втората секция гласували 260 избиратели, а бюлетините се оказаха 663“ ...*

Друго едно второ заявление има пак по това постъпило, в което заявителите подробно заявяват как някой си Мутавчиев, който от вечерта се споразумял с няколко души избиратели, снимали (намалили) лампите, осветлението станало съвсем малко и че в туй време някой си Москов и Промчев, преброители, имали приготвени под мишиниците си други бюлетини и когато тези бюлетини попаднали на земята, те се свили, уж да събират попадналите бюлетини, и пуснали други. И други таквиз нередности...“

Из “Дневници на Шестото ОНС, 1890 г.”

- А) Изборният процес протича при спазване на демократичните норми.
- Б) Изборите се фалшифицират грубо.
- В) Представители на Великите сили контролират изборителния процес.
- Г) Управляващата партия е загубила изборите.

21. Кое твърдение е вярно според откъса от Закона за народното просвещение от 1891 г.?

*„Чл. 6. Училищата в Българското княжество се разделят на народни... и на частни...
Чл. 7. В народните училища се приемат децата на всички жители в държавата без разлика на вяра и народност.*

Чл. 8. Началното учение е задължително и безплатно за всички поданици в държавата.

Чл. 9. Всички деца на възраст от шеста навършена до включително дванадесетата година са длъжни да следват курса на началното училище.“

- А) В Княжество България има само частни училища.
- Б) В началните училища децата постъпват след навършване на дванадесет години.
- В) Началното обучение е безплатно за всички.
- Г) Учениците в народните училища са разделени по вяра и народност.

22. Името на кой български владетел липсва в текста на Манифеста?

*„Българи,
С манифест от днешна дата моят възлюбен баща възвести отказването си от престола в моя полза... Обявявам на българския народ, че от днес аз встъпвам на престола на българските царе под името цар _____...“*

- А) Александър I
- Б) Фердинанд
- В) Симеон II
- Г) Борис III

23. Кой творец е известен български художник?

- А) Елин Пелин
- Б) Панчо Владигеров
- В) Цанко Лавренов
- Г) Добри Христов

24. В коя от Конституциите, България е провъзгласена за „Народна република“?

- А) Конституцията от 1879 г.
- Б) Конституцията от 1947 г.
- В) Конституцията от 1971 г.
- Г) Конституцията от 1991 г.

25. Каква цел си поставят управляващите в България според представения откъс от доклад на Тодор Живков пред пленум на ЦК на БКП (2 април 1956 г.)

„В произведенията на писатели, поети и композитори, в песни и стихове, които се изпълняват по радиото и на концерти, продължава да се величае личността на другаря Вълко Червенков. В някои песни другарят Червенков се рисува като някакъв нов Крали Марко, който „млад и едър, поде знамето червено и към бъдното загледан, ни поведе вдъхновено“ ... В учебниците и пособията, предназначени за възпитанието на учащата се младеж, също така се робува на култа към личността...“

- А) въвеждане на култ към личността
- Б) обогатяване на българския фолклор
- В) десталинизация на обществото
- Г) възвеличаване на сталинизма

26. Кой е първият демократично избран президент на Република България след 1989 г.?

- А) Желю Желев
- Б) Петър Стоянов
- В) Георги Първанов
- Г) Росен Плевнелиев

27. В коя международна организация България НЕ членува днес?

- А) в Европейския съюз
- Б) в Организацията на обединените нации
- В) в Североатлантическия пакт
- Г) в Организацията на Варшавския договор

28. Какво отношение към Версайската система от мирни договори представя карикатурата?

- А) Победителите се стремят да осигурят траен мир.
- Б) Зачетени са интересите и на победените.
- В) На победените са наложени крайно несправедливи договори.
- Г) Съюзниците на Германия са спокойни за своята съдба.



*Надпис на вратата: "Четиримата големи. Зъболекарски кабинет".
Надпис върху излизащ пациент: "Условия на мирните договори, Германия".
Надпис в чакалнята: "Не използваме упойка".
Чакащи пациенти от ляво надясно: Българи, Турция, Австро-Унгария*

29. Характерен белег на тоталитарното общество е:

- А) сливането на партията с държавата
- Б) пазарната икономика
- В) многопартийната система
- Г) народовластието

30. Коя от изброените държави има право да поеме председателство на Съвета на Европейския съюз:

- А) Русия
- Б) Турция
- В) Швейцария
- Г) Италия