


ДЪРЖАВЕН ЗРЕЛОСТЕН ИЗПИТ ПО
ГЕОГРАФИЯ И ИКОНОМИКА

20 май 2011 г. – Вариант 2


УВАЖАЕМИ ЗРЕЛОСТНИЦИ,


Тестът по география и икономика съдържа **30 задачи** с избираем отговор, две практически задачи и задача за написване на писмена разработка.

Първите 30 задачи (от 1. до 30. включително) в теста са от затворен тип с четири възможни отговора, обозначени с главни букви от А до Г, от които само един е верен. Отговорите на тези задачи отбелязвайте с черен цвят на химикалката в **листа за отговори**, а не върху тестовата книжка. За да отбележите верния отговор, зачертайте със знака  кръгчето с буквата на съответния отговор. Например:

Ⓐ ~~Ⓑ~~ Ⓒ Ⓓ

Ако след това прецените, че първоначалният отговор не е верен и искате да го поправите, запълнете кръгчето с грешния отговор и зачертайте буквата на друг отговор, който приемате за верен. Например:

Ⓐ  ~~Ⓑ~~ Ⓒ Ⓓ

За всяка задача трябва да е отбелязан не повече от един действителен отговор. Като действителен отговор на съответната задача се приема само този, чиято буква е зачертана със знака  .

Отговорите на задачите от **31. до 36. вкл.** попълвайте в предоставения **свитък за свободните отговори**.

Отговорите на **практическите задачи (37. и 38.)** попълвайте в предоставения **свитък за свободните отговори**.

Писмената разработка върху география на България напишете в **свитъка за свободните отговори** на предвиденото за това място.

ПОЖЕЛАВАМЕ ВИ УСПЕШНА РАБОТА!

Отговорите на задачите от 1. до 30. вкл. отбелязвайте в листа за отговори!

1. Коя от посочените геосфери е част от вътрешния строеж на Земята?

- А) тропосфера
- Б) стратосфера
- В) астеносфера
- Г) мезосфера

2. Азоналността като основна природногеографска закономерност е обособена от:

- А) енергията на Слънцето
- Б) енергията на земните недра
- В) енергията на вятъра
- Г) енергията на водата

3. Денонощните температурни амплитуди са най-големи в природната зона на:

- А) пустините
- Б) тайгата
- В) тундрата
- Г) арктичните пустини

4. Коя демографска ситуация е характерна за страните в Централна Африка?

- А) ниска раждаемост, висока смъртност и застаряващо население
- Б) висока раждаемост, висока смъртност и малка продължителност на живот
- В) висока раждаемост, ниска смъртност и бързо нарастване на населението
- Г) ниска раждаемост, ниска смъртност и бавно нарастване на населението

5. Коя от посочените страни - членки на Европейския съюз НЕ е сред учредителките, но се присъединява към съюза през 1995 г.?

- А) Франция
- Б) Италия
- В) Белгия
- Г) Австрия

6. Кое е второто голямо разделение на труда в историята на човечеството?

- А) на животновъдството от земеделието
- Б) на занаятите от земеделието
- В) отделянето на транспорта като самостоятелен отрасъл
- Г) отделянето на туризма като самостоятелен отрасъл

7. В кой район на света се произвежда най-много естествен каучук?

- А) Южна Европа
- Б) Югозападна Азия
- В) Югоизточна Азия
- Г) Австралия

8. В коя от посочените двойки „страна – земеделска култура” има несъответствие?

- А) Бразилия – захарна тръстика
- Б) Китай – ориз
- В) Испания – маслини
- Г) Канада – памук

9. В кой подотрасъл на животновъдството са специализирани двете южноамерикански страни Бразилия и Аржентина?

- А) говедовъдство
- Б) камиларство
- В) овцевъдство
- Г) козевъдство

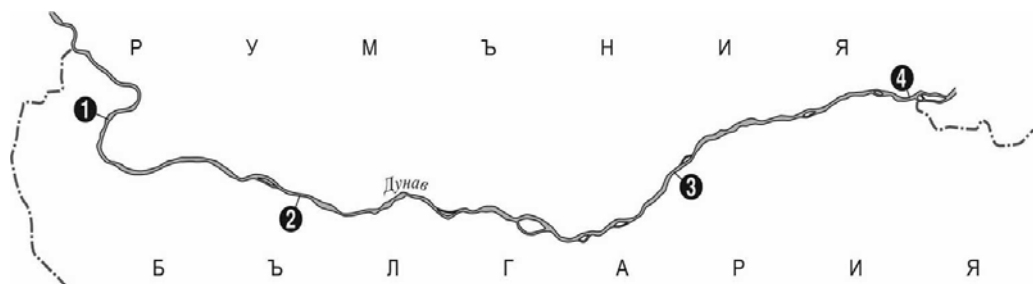
10. Коя от посочените двойки страни се отличава с голяма гъстота на жп мрежата и с наличие на високоскоростни влакове?

- А) Гърция и Румъния
- Б) Германия и Белгия
- В) Либия и Египет
- Г) Австралийски съюз и Нова Зеландия

11. Изчислете действителното разстояние между градовете Враца и Ямбол, при условие, че мащабът на картата е 1:300 000, а измереното разстояние между тях е 110 см.

- А) 450 км
- Б) 330 км
- В) 210 км
- Г) 175 км

12. Коя фериботна връзка е изобразена с цифра 2 на картосхемата?



- А) Видин – Калафат
- Б) Русе – Гюргево
- В) Оряхово – Бекет
- Г) Силистра – Кълъраш

13. В резултат на дейността на кои релефообразуващи процеси се образуват пещерите?

- А) карстови
- Б) абразионни
- В) дефлационни
- Г) ерозионни

14. В кое от посочените находища на полезни изкопаеми в България НЕ се добиват медни руди?

- А) Елаците
- Б) Асарел
- В) Малко Търново
- Г) Златоград

15. Коя е причината над по-голямата част от страната през май-юни да падат максимални количества валежи?

- А) климатичната преграда на Стара планина
- Б) засилената циклонална дейност
- В) постепенното повишаване на температурите
- Г) влиянието на Сибирския антициклон

16. Кое твърдение за реките в България НЕ е вярно?

- А) Река Места извира от Рила.
- Б) Река Ропотамо се влива в Черно море.
- В) Река Марица е с най-голям водосборен басейн.
- Г) Река Арда има пролетно-лятно пълноводие.

17. Кой почвен тип е широчинно зонален?

- А) кафяви горски почви
- Б) сиви горски почви
- В) тъмноцветни горски почви
- Г) планинско-ливадни почви

18. Иглолистните храсти клек и хвойна заемат територии между:

- А) иглолистните и широколистните гори
- Б) широколистните и смесените гори
- В) иглолистните гори и високопланинските пасища
- Г) широколистните гори и широколистните храсти

19. Ирано-Туранската фаунистична област обхваща:

- А) Средна гора
- Б) Добруджа
- В) Краище
- Г) Родопи

20. Част от коя природногеографска област са планините Верила, Руй и Конявска?

- А) Старопланинска
- Б) Краищенско-Средногорска
- В) Рило-Родопска
- Г) Тракийско-Странджанска

21. Кои форми на релефа НЕ са разпространени в Стара планина?

- А) пещери
- Б) проломи
- В) денудационни заравнености
- Г) асиметрични речни долини

22. Колко приблизително е средната гъстота на населението в България в началото на XXI в.?

- А) 55 д./км²
- Б) 61 д./км²
- В) 71 д./км²
- Г) 80 д./км²

23. Кой от посочените процеси НЕ е характерен за стопанското развитие на България след 1990 година?

- А) приватизация
- Б) реституция
- В) национализация
- Г) въвеждане на валутен борд

24. Коя от посочените групи земеделски култури включва само технически?

- А) ръж, овес, хмел
- Б) пшеница, захарно цвекло, лен
- В) ечемик, царевица, коноп
- Г) памук, слънчоглед, тютюн

25. В коя група селищата са центрове на производство на цветни метали?

- А) София, Пловдив, Ловеч, Перник
- Б) Пловдив, Пирдоп, Кърджали, София
- В) Шумен, Плевен, Бургас, Пирдоп
- Г) Сливен, Габрово, Ихтиман, Перник

26. В коя от двойките „град – производство” има несъответствие?

- А) Първомай – консерви
- Б) Своге – растителни масла
- В) Мелник – вино
- Г) Хасково – тютюневи изделия

27. Колко на брой са основните жп линии в България?

- А) 9
- Б) 7
- В) 5
- Г) 3

28. В кой географски регион се създава над 1/3 от БВП на България и около 75% от площта му е заета от планински земи?

- А) Североизточен Придунавски
- Б) Северозападен
- В) Югозападен
- Г) Северен Централен

29. В коя от групите градове всички са разположени в Северен Централен регион?

- А) Симитли, Стамболийски, Луковит
- Б) Каспичан, Брегово, Левски
- В) Етрополе, Елхово, Дряново
- Г) Тетевен, Троян, Никопол

30. Кой от посочените центрове на планински туризъм е разположен в Родопите?

- А) Банско
- Б) Боровец
- В) Пампорово
- Г) Мальовица

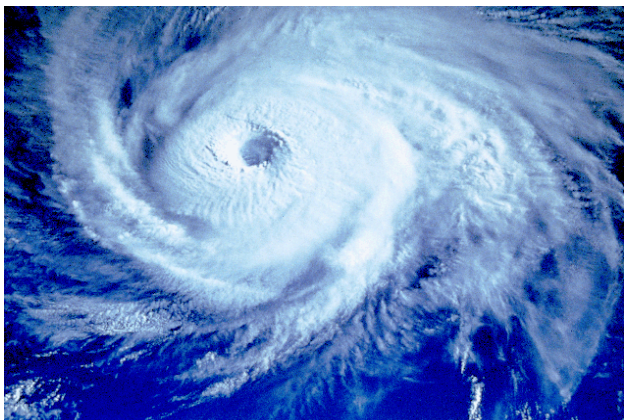
Отговорите на задачи от 31. до 38. вкл. запишете в свитъка за свободните отговори!

31. В свитъка за свободните отговори напишете за коя световна организация се отнася описанието.

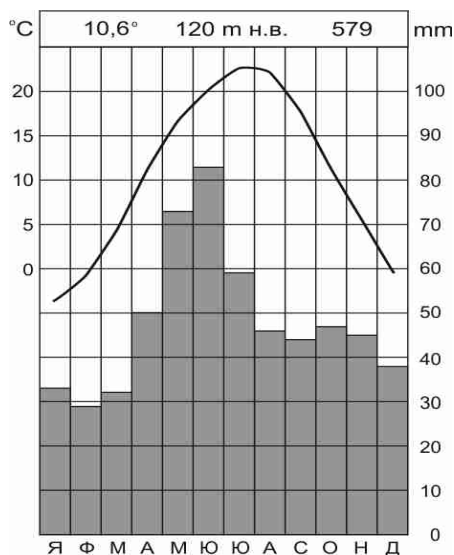
„Създадена е през 1945 година. Основните ѝ цели са опазване на мира, икономическото и културно сътрудничество. Членуването в нея е доброволно за всички държави, които приемат нейния устав. България е приета за неин член през 1955 година.”

32. В свитъка за свободните отговори допишете: „Процесът на рязко увеличаване на броя на населението в определен регион се нарича.....”.

33. В свитъка за свободните отговори напишете кое природно явление е изобразено на снимката.



34. В свитъка за свободните отговори напишете за коя климатична област на България се отнася посочената климатограма.



35. В свитъка за свободните отговори запишете за кой географски регион в България се отнася следното описание.

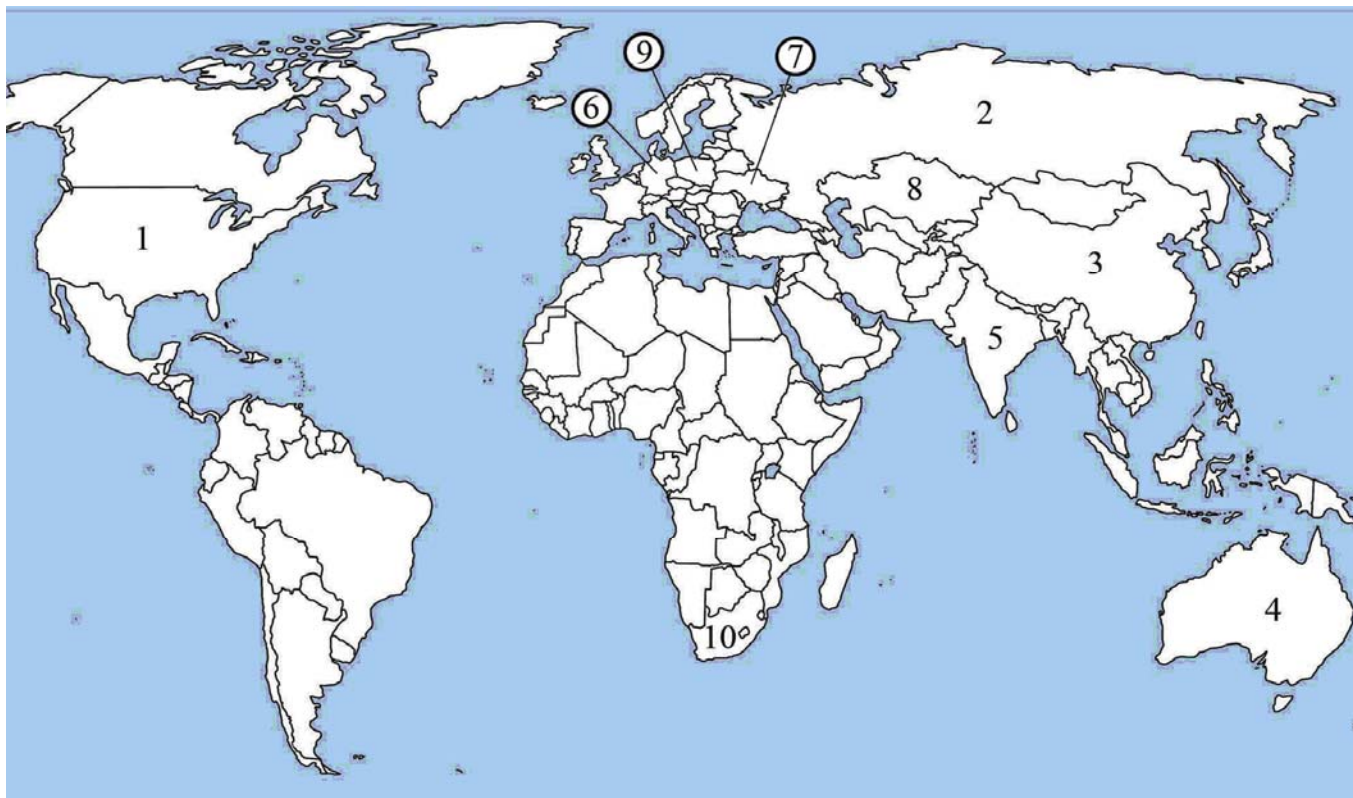
„Има благоприятно географско положение, като през територията му преминава европейски коридор №10. Разполага със значителни хидроенергийни ресурси. На територията му се намират каскадата Белмекен-Сестримо, Баташкия водосилов път и каскадата на р. Вьча.”

36. В свитъка за свободните отговори напишете в коя планина се намира най-ранно обявеният български резерват „Силкосия”.

На практическите задачи 37. и 38. вкл. отговорете в свитъка за свободните отговори!

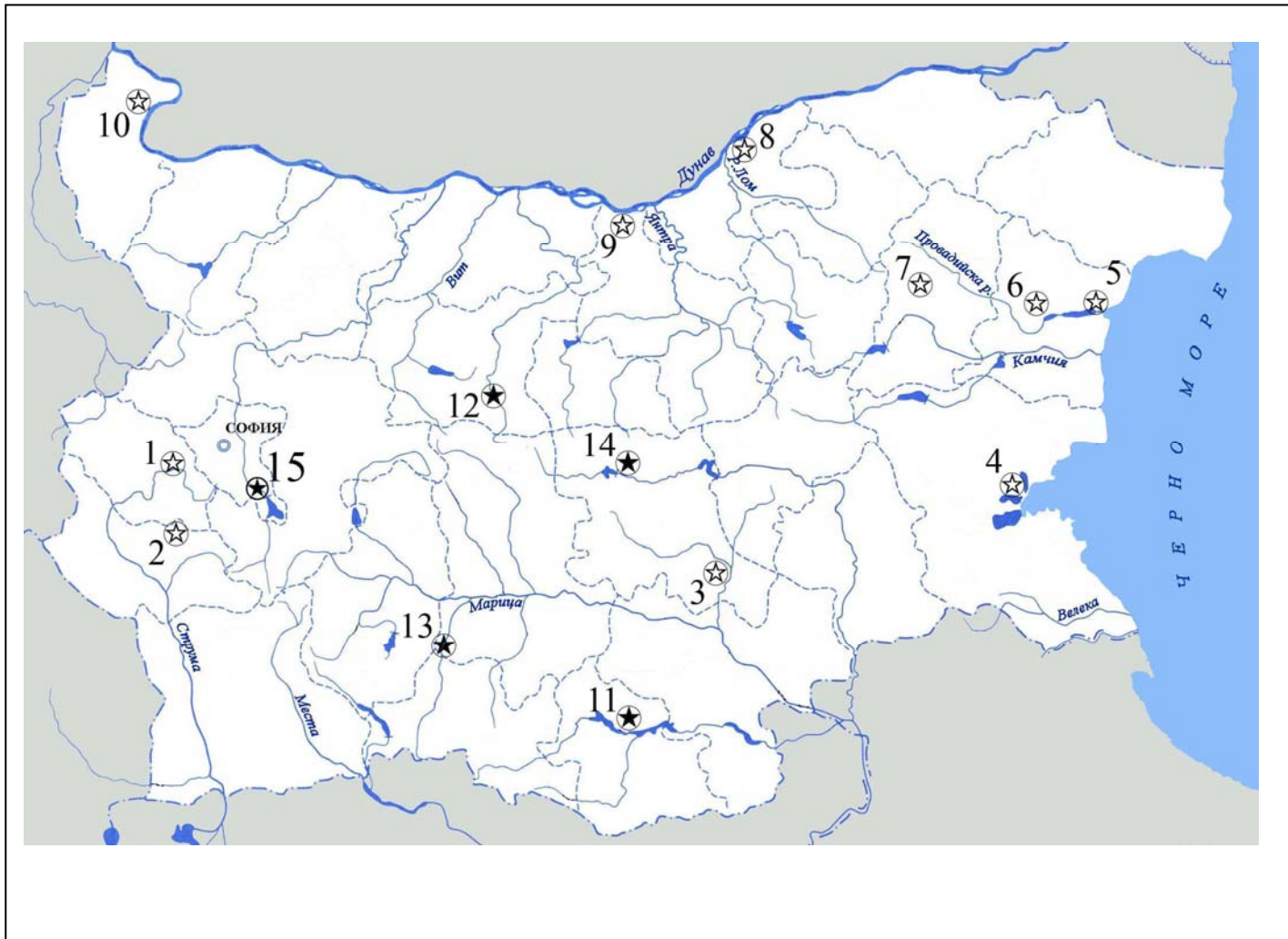
37. Практическа задача по география на света

В свитъка за свободните отговори срещу номера от 1 до 10 напишете държавите с най – голям добив на въглища в света.



38. Практическа задача по география на България

В свитъка за свободните отговори срещу номера от 1 до 10 вкл. запишете наименованието на съответната ТЕЦ, а срещу номера от 11 до 15 – наименованието на реката, на която са изградени ВЕЦ.



Писмената разработка напишете в свитъка за свободните отговори на предвиденото за това място!

Стопанство на Западен Тракийско-Родопски регион

- А) Обща характеристика
- Б) Първичен сектор
- В) Вторичен сектор
- Г) Третичен сектор
- Д) Проблеми и перспективи на развитие на региона